

Touch POS Terminal (Simple Operating Manual)



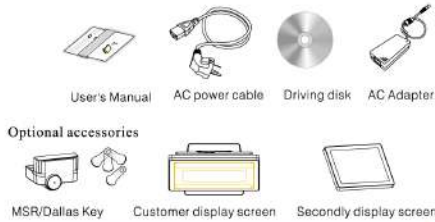
2204099

Reading First

Your touch POS terminal package is included with components as follows:



Touch POS Terminal



Optional accessories

Power ON/OFF



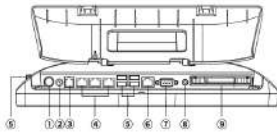
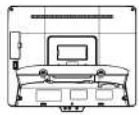
Power button is on the back of the LOGO



To hide the power cable:
1.Remove rear cover
2.Place power cable through the cable hole on the base
3.Install rear cover

POWER ON: Connect the power cable correctly and press the power button.
POWER OFF: Click shut down in OS, or press the power button to shut down.

I/O Description

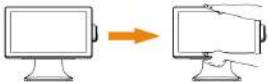


1.24V DC IN
2.12V DC OUT
3.Cash Drawer
4.COM (RS232)
5.USB
6.LAN
7.VGA
8.Audio
9.HDD/SSD (Optional)

Adjust screen view angle

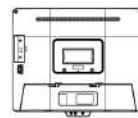


Hold left and right sides and adjust view angle while terminal without MSR and iButton.



Hold top and bottom sides and adjust view angle while terminal with MSR and iButton.

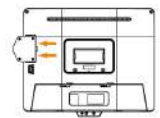
Install MSR and ibutton (Optional)



Remove interface cover



Connect MSR/iButton port to host port



Install MSR/iButton module to terminal and fix it screws

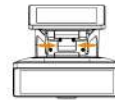
Install the 2nd Screen (Optional)



Remove the switch cover for the 2nd screen (unscrew the screws on the top of base, can remove it)



Place cables through the cable hole on the base and the top of base (original location of switch cover)



Install the 2nd Screen (mind the cables) and the cover

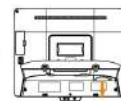


Connect the cables

Replace HDD/SSD (Optional)



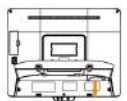
Open interface cover



Remove HDD/SSD when terminal is off



Replace HDD/SSD after releasing 2 screws on both sides



Mind HDD/SSD direction while installation

For any alteration to the product information, no additional notification will be made. See specific items in the package box for details.
The description and picture here are for reference only.

MANUAL REVISION EN1.0

Инструкция по быстрому запуску АТОЛ Jazz 16

Изготовитель и правообладатель программного обеспечения
ООО «АТОЛ»

Служба сервиса и технической поддержки:
Телефон: (495) 730-7420 (многоканальный); URL: <http://www.atol.ru>; E-mail: info@atol.ru

Назначение



Сенсорный моноблок АТОЛ Jazz 16 предназначен для автоматизации бутиков, кафе, ресторанов и легко работает со всеми популярными программами для розничной торговли и сферы развлечений: 1С, Frontol, iiko, R-Keeper, Трактирь, Tillyrad, Game-Keeper, UCS-Премьера и др. Эргономичность, быстрая работа, надежный металлический корпус, комфортный в работе экран (с IPS-матрицей), грамотная система организации проводов, высокоэффективное пассивное охлаждение, простота в разборке и проведении сервисных работ – АТОЛ Jazz 16 воплощает современный подход к профессиональному оборудованию.

Характеристики

Наименование	Характеристика
Процессор	Intel Celeron J1900, BayTrail, 4 ядра, 2.00 ГГц/2.42 ГГц
Накопитель данных	Твердотельный накопитель SSD 2,5", SATA, 64 Гб (в базовой комплектации)
Оперативная память	4 Гб DDR3L (в базовой комплектации), расширяется до 8 Гб, 1 слот SODIMM
Сетевой интерфейс	1 x Ethernet 10/100 Мбит/с
Порты ввода-вывода	5 x USB, 3 x COM (RJ45+переходник), 1 x VGA, 1 x CR, 1 x Power 12 В (для питания 2-го монитора), 1 x Audio
Тип экрана	Матрица IPS, сенсорный, проекционно-емкостной, влагозащищенный
Диагональ и разрешение	15.6", 1920 x 1080, без рамки
Габариты, мм (Ш×В×Г)	414 (с ридером) x 353 x 238 (с подставкой)
Цвет	Комбинированный: корпус серого цвета со светло-серыми элементами
Ридер магнитных карт	Ридер на 152&3 дорожки (опционально)
Поддержка ОС	Windows POSReady 7, Windows 10 IoT, Linux
Гарантия	1 год