

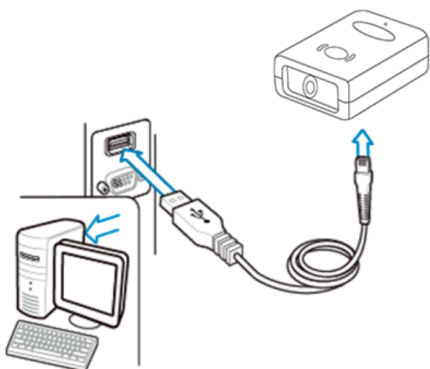
Сканер штрих-кодов Mercury N300 P2D Краткое руководство

Информация

Сканер Mercury N300P2D – это современный прибор, предназначенный для считывания одномерных и двумерных штрих-кодов. Благодаря своей демократичной стоимости, эргономичному дизайну, высокой производительности и оптимальному набору функций этот сканер может быть использован в различных областях применения.

Перед использованием

Подключение сканера: сначала подключите соответствующий разъем кабеля из комплекта к сканеру, а затем к USB-порту устройства. Оборудование готово к работе.



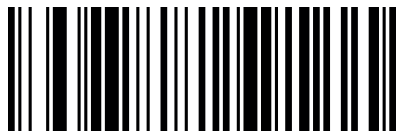
Системные настройки



Сброс на заводские настройки



Сканирование по нажатию курка



Автоматическое сканирование

Настройки режима сканирования



Режим эмуляции COM-порта



Режим эмуляции клавиатуры

Подсветка



Подсветка вкл.

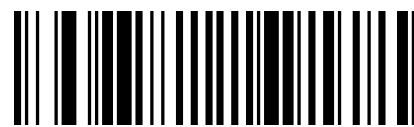


Подсветка выкл.

Настройка суффиксов



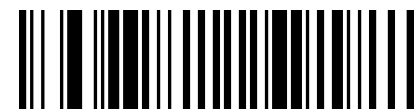
Добавить суффикс CR



Добавить суффикс LF



Добавить суффикс CR+LF



Добавить суффикс TAB