

JOYA™ TOUCH A6

DATALOGIC



JOYA™ TOUCH A6 – МНОГОЦЕЛЕВОЕ УСТРОЙСТВО ДЛЯ РИТЕЙЛА

Новый мобильный компьютер Joya Touch A6, созданный для приложений самообслуживания, автоматизации процессов торгового зала и контроля основных средств в розничной торговле, оптимизирует ваш показатель возврата инвестиций (ROI).

МНОЖЕСТВО УСТРОЙСТВ В ОДНОМ

Joya Touch A6 выпускается на мощной платформе Qualcomm Snapdragon под управлением операционной системы Android™ 7.1 Nougat (возможно обновление до Android 8). Терминал поставляется в двух форм-факторах: в форме ручного устройства, как смартфон, и с пистолетной рукояткой с удобным триггером. Пользователи могут заменить устройство одной формы на другое безо всяких проблем, адаптируя его к своим приложениям и предпочтениям пользователей.

ВЫБОР СКАНИРУЮЩЕГО МОДУЛЯ

Joya Touch доступен с двумя вариантами модуля сканирования: быстродействующий многоцелевой 2D-сканер VGA, позволяющий пользователям считывать все типы 1D и 2D-штрихкодов, или MegaPixel 2D Imager для повышенной производительности сканирования с большого расстояния (UPC / EAN до 69 см).

Joya Touch A6 с мега-пиксельным имиджевым модулем сканирования – это идеальное многоцелевое устройство для таких приложений, как самообслуживание, регистрация подарков и ликвидация очередей.

БЕСПРОВОДНОЙ КРЕДЛ С ФУНКЦИЕЙ ЗАРЯДКИ – ОДНО- И ТРЁХСЛОТОВЫЙ

Joya Touch A6 заряжается с использованием первой в отрасли технологии беспроводной зарядки, которая избавляет от необходимости зачистки контактов устройства и кредла. Это радикально снижает стоимость поддержки и повышает срок службы устройства.

Многослотовый и однослотовый кредлы поддерживают как ручные модели, так и модели с рукояткой, обеспечивая универсальную конфигурацию для любых приложений.

ШТРИХКОДЫ DIGIMARC® (ЦИФРОВЫЕ ВОДЯНЫЕ ЗНАКИ)

Joya Touch A6 в скором будущем станет первым мобильным компьютером, считывающим штрихкоды Digimarc.

УСКОРЕННАЯ И БЫСТРАЯ ЗАРЯДКА

Для полной зарядки аккумулятора терминалу Joya Touch A6 требуется всего два часа, а функция Boost Recharge обеспечивает быструю подзарядку. Пользователь может выбрать из шести профилей зарядки тот, который ему лучше всего подходит.

ХАРАКТЕРИСТИКИ

- Многоцелевое устройство: ручное или с пистолетной рукояткой
- Android 7.1 Nougat (возможно обновление до Android 8)
- Беспроводная зарядка исключает необходимость зачистки контактов устройства и кредла
- Поддержка ускоренного (Boost) и быстрого (Fast) режимов зарядки
- Возможность голосовой связи через VoIP по сети Wi-Fi
- Чтение штрихкодов Digimarc (цифровых водяных знаков)
- Презентационный режим для автоматического сканирования
- Инновационная технология Datalogic SoftSpot™ для выполнения сканирования нажатием программного триггера на сенсорном экране
- 3-осевой акселерометр для автоматического ориентирования экрана
- Ёмкостной мультисенсорный FWVGA дисплей 4,3 дюйма со стеклом Gorilla® Glass 3
- Вибросигнал для уведомлений
- Полная поддержка программной платформы Datalogic Shopevolution™ или программного обеспечения третьих компаний для организации самообслуживания
- Поддержка BLE биконов для геолокации
- Передовая 2D имиджевая технология с двумя вариантами модуля сканирования: VGA или мега-пиксельный
- Запатентованная технология Datalogic Green Spot для визуального подтверждения успешного сканирования
- Сервисные программы EASEOFCARE предлагают широкий спектр сервисных опций для защиты ваших инвестиций, гарантируя максимальную производительность и ROI.



ОТРАСЛЕВЫЕ ПРИЛОЖЕНИЯ

- Ритейл:
 - Самообслуживание
 - Ликвидация очередей
 - Инвентаризация
 - Контроль доступа
 - Регистрация подарков
 - Приложения торгового зала
 - Сопровождение продаж

БЕСПРОВОДНЫЕ КОММУНИКАЦИИ

Локальная сеть (WLAN)	IEEE 802.11 a/b/g/n; Стандарты безопасности Wi-Fi: WEP, WPA/WPA2 PSK, 802.1x EAP: PEAP/MSCHAPV2, PEAP/GTC, TLS, TTLS/PAP, TTLS/MSCHAP, TTLS/MSCHAPV2, TTLS/GTC, PWD
Персональная сеть (WPAN)	Беспроводная технология Bluetooth® v4.0 - Dual Mode (классическая беспроводная технология Bluetooth и с низким энергопотреблением BLE)
NFC Коммуникации	Коммуникации между устройством и чредром

ВОЗМОЖНОСТИ ДЕКОДИРОВАНИЯ

1D / Линейные штрихкоды	Автоматически распознаёт линейные коды всех стандартов, включая линейные коды GS1 DataBar™.
2D Двумерные штрихкоды	Aztec Code, Data Matrix, MaxiCode, PDF417, MicroPDF417, Micro QR Code, QR Code
Почтовые ШК	Australian Post, Japanese Post, KIX Code, Royal Mail, USPS Intelligent Mail, USPS PLANET, USPS POSTNET
Цифровые водяные знаки	Поддерживает коды Digimarc® (Дополнительно)

ЭЛЕКТРОПОТРЕБЛЕНИЕ

Аккумуляторная батарея	Сменная перезаряжаемая батарея Литий-ионные батареи; 3.7 В; 3000 мА/ч (12 Ватт-часов)
Беспроводная зарядка	Две опции зарядки: быстрая зарядка или стандартная зарядка

УСЛОВИЯ ЭКСПЛУАТАЦИИ

Устойчивость к падениям	Выдерживает неоднократные падения с высоты до 1,2 м на фанеру и с высоты 1,5 м в защитном резиновом чехле на фанеру
Температура	Рабочая: от -10 до 50 °C

ИНТЕРФЕЙСЫ

Интерфейсы	USB 2.0 клиент (со стандартным разъёмом Micro-USB) Слот для SDXC карты (недоступен пользователю)
-------------------	---

ПОЛЬЗОВАТЕЛЬСКИЙ ИНТЕРФЕЙС

Акселерометр	3-осевой акселерометр
Технология	Виртуальный триггер/кнопка сканирования
Триггер	Только в моделях с пистолетной рукояткой
Вибросигнал	Программируемый

ЗАХВАТ ИЗОБРАЖЕНИЯ

В чёрно-белом формате Через камеру	Автоматическое контраст и яркость; автоматическое удаление шума; управление экспозицией и освещением
---	---



Внимание: лазерное излучение, не смотреть на луч!

ФИЗИЧЕСКИЕ ХАРАКТЕРИСТИКИ

Брендиование цветом	Верхняя крышка корпуса и крышка отсека для батареи (как в ручной модели, так и в модели с пистолетной рукояткой) и триггер сканирования (модели с пистолетной рукояткой) поставляются в различных стандартных либо пользовательских цветах
Цвета (стандарт)	Корпус: светло-серый и тёмно-серый Крышка отсека для батареи: синяя, красная, зеленая, оранжевая, жёлтая, светло-серая
Дисплей	Цветной TFT-LCD сенсорный дисплей 4,3 дюйма; FWVGA: 854 x 480 пикселей; 16 Мб цвета, светодиодная задняя подсветка
Сенсорный экран	Ёмкостной, мультисенсор, Gorilla® Glass 3
Физические кнопки	Ручная модель: полностью программируемая кнопка «возврат/сканирование» Модель с рукояткой: полностью программируемая кнопка «возврат/сканирование», кнопка триггера для сканирования
Подсветка	Программируемая, источник снизу крышки отсека для батареи
Размеры	Ручная модель: 14,5 x 7,7 x 3,4 см Модель с рукояткой: 14,5 x 7,7 x 11,6 см
Вес	Ручная модель: 275 г Модель с рукояткой: 305 г

БЕЗОПАСНОСТЬ И РЕГУЛИРОВАНИЕ

Официальное разрешение	Продукт соответствует необходимым требованиям безопасности и нормативным требованиям для его предполагаемого использования.
Соответствие нормам	Соответствует RoHS EC

ПРОИЗВОДИТЕЛЬНОСТЬ СКАНИРОВАНИЯ

Глубина поля сканирования (модели VGA)	От 4,5 до 37,4 см на кодах UPC / EAN 13
Глубина поля сканирования (модели MP)	От 5,3 до 69,2 см на кодах UPC / EAN 13
Минимальное разрешение	Линейные коды - 4 мил; 2D коды - 5 мил
Индикаторы сканирования	Громкий динамик (полифонический); запатентованная технология визуального подтверждения успешного сканирования Datalogic 'Green Spot'

ПРОГРАММНОЕ ОБЕСПЕЧЕНИЕ

Конфигурирование и Техническое обслуживание	Datalogic X Platform Configuration Utility (DXU)
Разработка	Доступны Java и Xamarin SDK

СИСТЕМА

Память	Системное ОЗУ: 2 Гб; Системная Флэш: флэш-диск 16 Гб SD-карта: устанавливается на заводе как опция
Процессор	Qualcomm Snapdragon Quadcore 1 ГГц
Операционная система	Android 7.1 Nougat

ГАРАНТИЯ

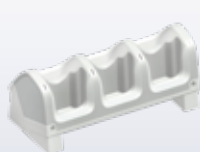
Гарантия	Заводская гарантия 1 год
-----------------	--------------------------

АКСЕССУАРЫ

Кредрлы и держатели



91ACC0043 3-слотовый кредрл, монтируемый на стену



91ACC0069 3-слотовый кредрл общего назначения



91ACC0072 Однослотовый кредрл с замком



91ACC0073 Однослотовый кредрл только для зарядки



91ACC0047 Держатель для тележки (комплект 60 шт.)



91ACC0079 Резиновый чехол



91ACC0080 Кубура



91ACC0036 Вытяжной шнур

Дополнительно