

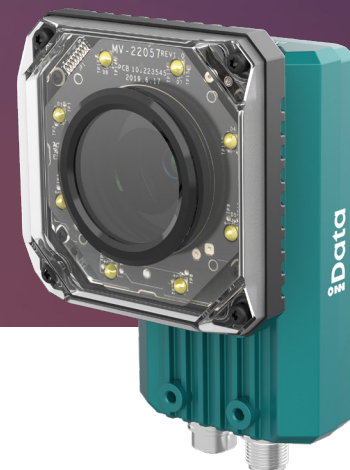
# Сканер штрих-кодов iData DM5000-60P

POS CENTER

Это самая скоростная модель в линейке стационарных сканеров серии DM от iData.

Сменная подсветка, возможность установки поляризационного фильтра и широкий выбор промышленных интерфейсов обеспечивают гибкость в проектировании систем сканирования для любых производственных условий.

Идеален для автоматического считывания штрих-кодов на движущихся конвейерах без остановок и промедлений.



# iData



Диапазон захвата:  
60 мм ~ 800 мм



Разрешение:  
3072 × 2048 пикс



Размер:  
118.7мм × 78мм × 73.2мм



Сменная подсветка и  
оптика (опция)



Сенсор: 6 Мп



Вес 520 гр.



Поддержка ключевых  
промышленных  
протоколов: Поддержка  
PROFINET, Ethernet/IP,  
ModBus



Класс защиты и  
надежности: IP67  
(с установленной  
водонепроницаемой  
крышкой объектива)

# Спецификация iData DM5000-60P

## Производительность

Поддерживаемые символы ШК	1-dimensional codes: Code 39, Code 93, Code 128, CodaBar, EAN 8, EAN 13, UPCA, UPCE, ITF 14, ITF 25, Matrix 25, MSI, China Post, Code 11 2-dimensional codes: QR Code, Data Matrix Stack codes: PDF 417
Максимальная частота кадров	30 кадр/сек
Максимальная скорость чтения ШК	90 кодов/сек
Тип датчика	CMOS, rolling shutter
Размер пикселя	2.4 мкм × 2.4 мкм
Размер сенсора	1/1.8"
Разрешение	3072 × 2048
Время экспозиции	16 мкс to 1 сек.
Усиление (Gain)	0 dB to 40 dB
Моно/цветной	Монохром (ч/б)

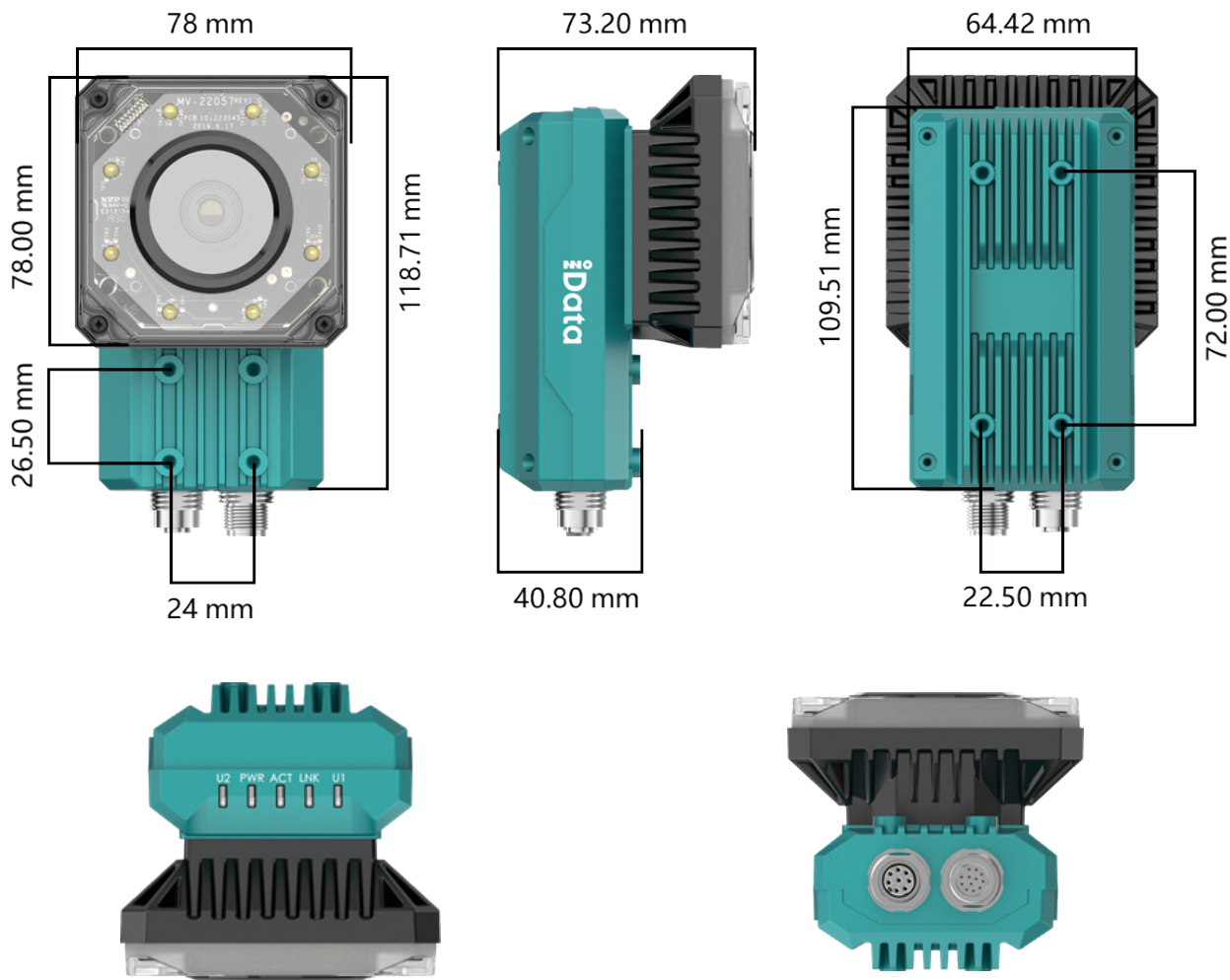
## Интерфейсы и питание

Протоколы передачи данных	SmartSDK, TCP Client, Serial, FTP, TCP Server, Profinet, Ethernet/IP, MELSEC, Fins, ModBus, SLMP
Интерфейс передачи данных	Gigabit Ethernet (1000 Mbit/s)
Входы/выходы	12-контактный разъем M12 обеспечивает питание и ввод/вывод, включая оптоизолированный вход (LineIn 0/1/2) × 3, оптоизолированный выход (LineOut 3/4/5) × 3, вход RS-232 × 1 и выход RS-232 × 1.
Электропитание	24 В постоянного тока
Максимальная потребляемая мощность	20 Вт @ 24 В постоянного тока (источник света включен)

## Физические параметры

Фокусное расстояние	12 мм (0.5")
Крепление объектива	M12-mount, механический фокус (через ПО)
Покрывание объектива	Прозрачная крышка объектива. Поляризационная крышка доступна опционально.
Подсветка	Белый свет. Красный, синий или инфракрасный свет доступен опционально
Индикаторы	Индикатор питания (PWR), индикатор сети (LNK/ACT), индикатор пользовательских функций (U1/U2).
Размеры	118,7 мм × 78 мм × 73,2 мм
Вес	520 г.
Защищенность корпуса	IP67 (при правильной установке водонепроницаемой крышки объектива)
Температура	Рабочая температура: от 0 °C до 50 °C Температура хранения: от -30 °C до 70 °C
Влажность	Относительная влажность от 20% до 95% (без конденсации)
Аксессуары в комплекте	Монтажная пластина; Интерфейсный кабель M12 17 pin + 5 метров + Ethernet; Блок питания 24В и Кабель питания (EU) заказываются отдельно

# Фото и размеры iData DM 5000 -60P



## Поле зрения

Рабочая дистанция (мм)	3072×2048 пикс			
	Field of view		Мин. Размер штриха	
	Гор. (мм)	Верт. (мм)	2D ШК (мм)	1D ШК (мм)
70	54	35	0.070	0.018
100	72	48	0.094	0.023
200	131	85	0.171	0.043
300	194	127	0.253	0.063
400	250	165	0.326	0.081
500	316	210	0.411	0.103
600	374	244	0.487	0.122
700	432	290	0.563	0.141
800	495	332	0.645	0.161

