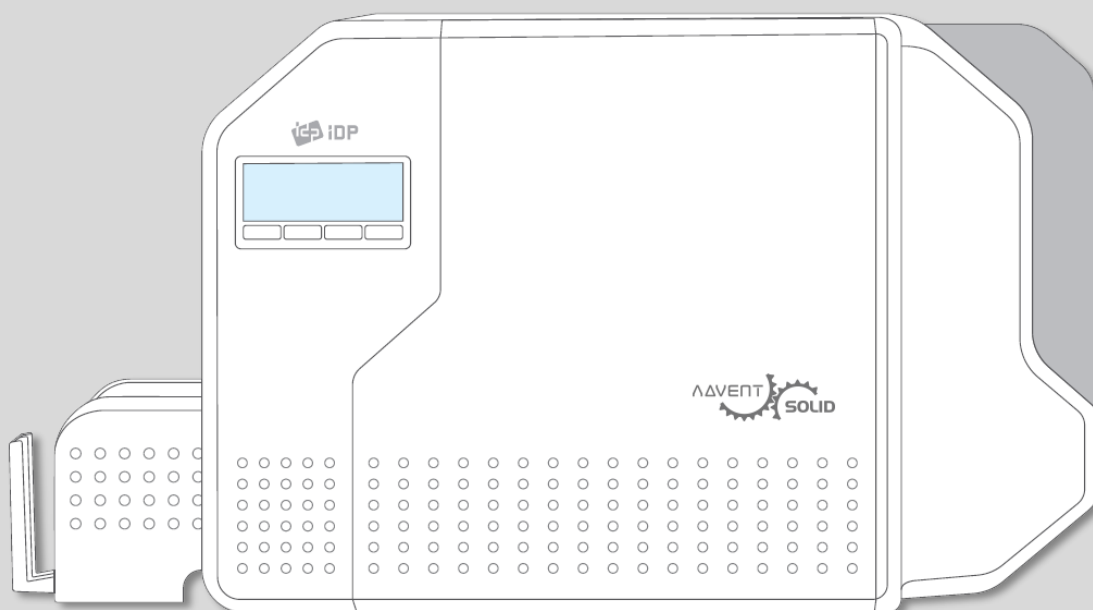


ADVENT SOLID-810





Q-руководство для «ретрансферного» принтера – кодировщика Smart-карт ADVENT SOLID-810



На сайте

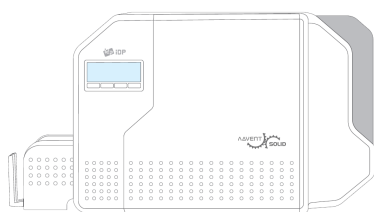
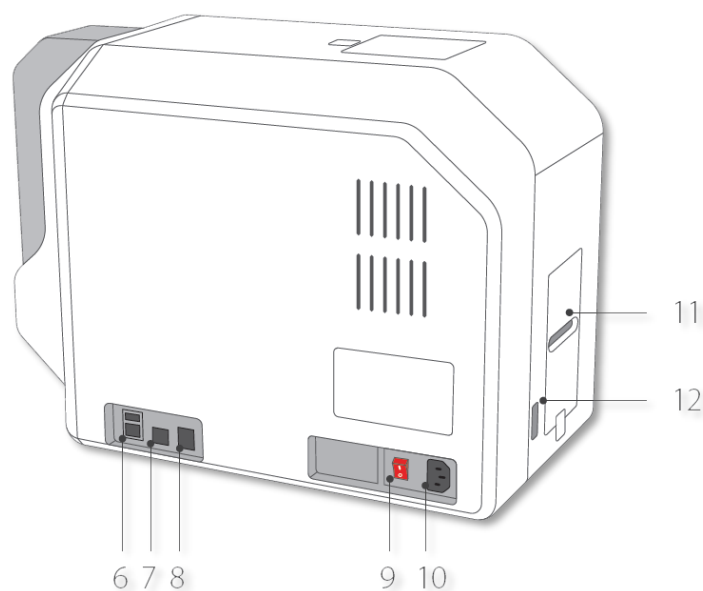
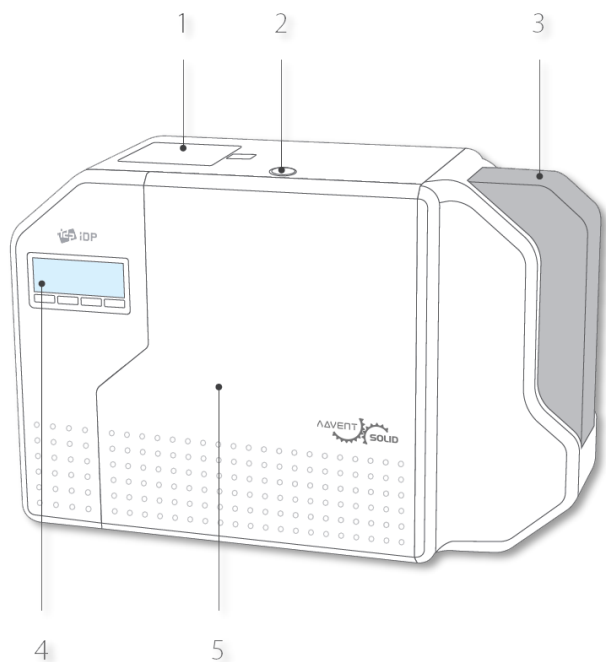


Видео

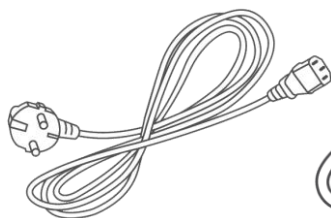
Доступ к HUB2 – для Дилеров ADVENT SOLID
www.advent-id.com вкладка HUB2

Пароль: 121212

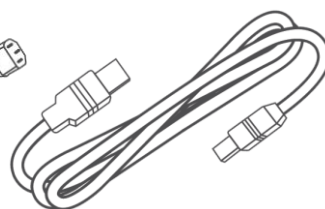
Основные параметры:



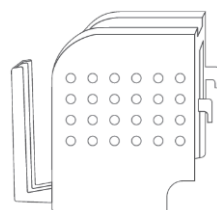
ADVENT SOLID-810 принтер



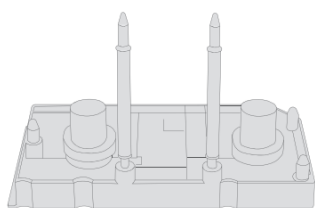
AC кабель питания



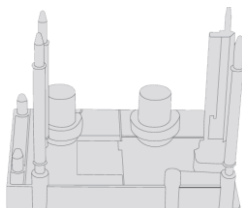
USB кабель



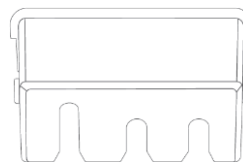
Лоток укладки карт



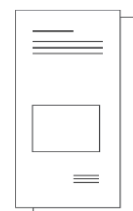
Картридж с печатной лентой
(уже в принтере)



Картридж с лентой
ламинирования
(уже в принтере)

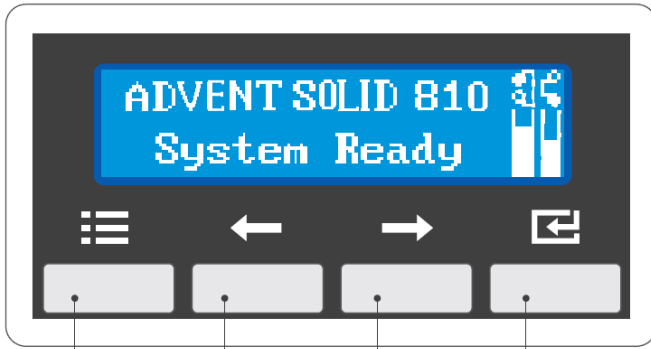


Крышка защиты
кабелей



Инструкция

Дисплей и кнопки управления:



Меню Влево Вправо Выбор

● LCD экран и 4 кнопки расположены на фронтальной части ADVENT SOLID-810. Пользователи могут проверить рабочий статус принтера и изменить настройки принтера. LCD иконки показывают остаток расходных материалов и «ретрансферных» лент и рабочие режимы.



100%



50%



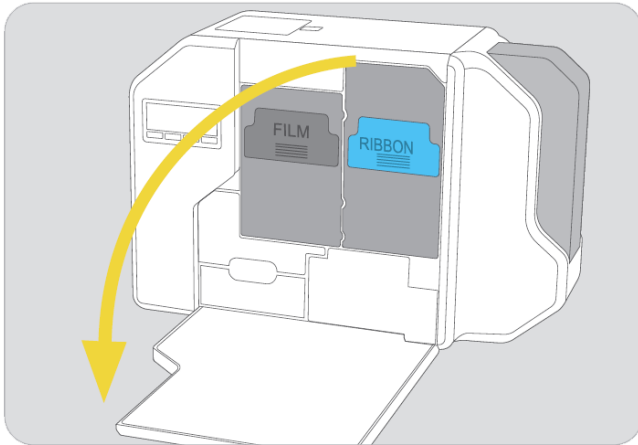
0%



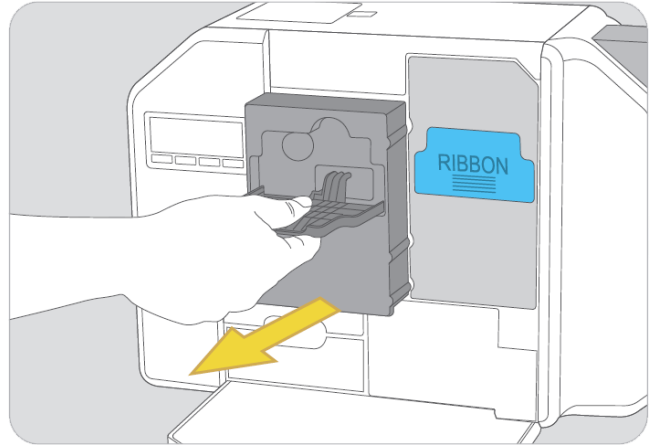
Пусто

* Для настройки и ознакомления с параметрами Меню см. «Руководство по эксплуатации ADVENT SOLID-810».

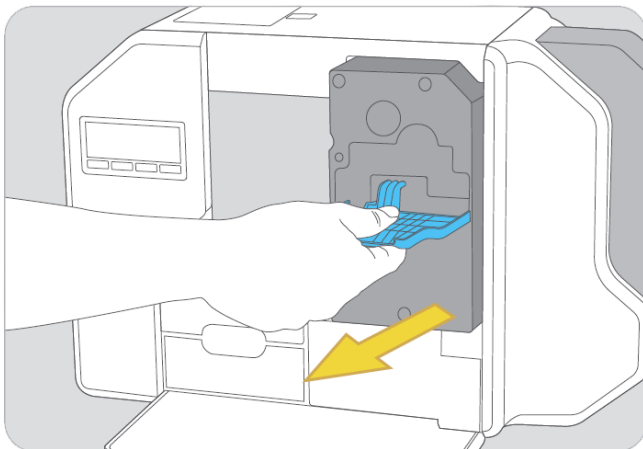
Установка Принтера:



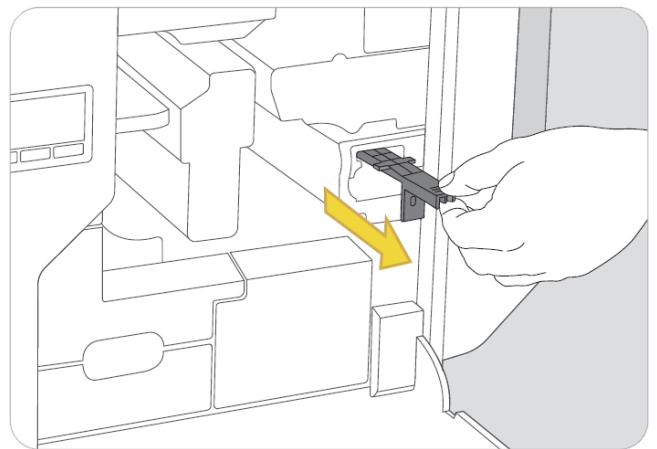
1. Откройте фронтальную панель Принтера



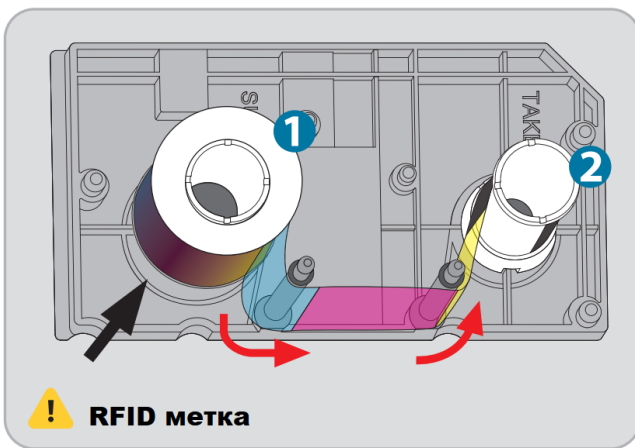
2. Возьмите рукоятку ретрансферного картриджа и вытащите картридж



3. Возьмите рукоятку картриджа с печатной лентой и вытащите его из Принтера

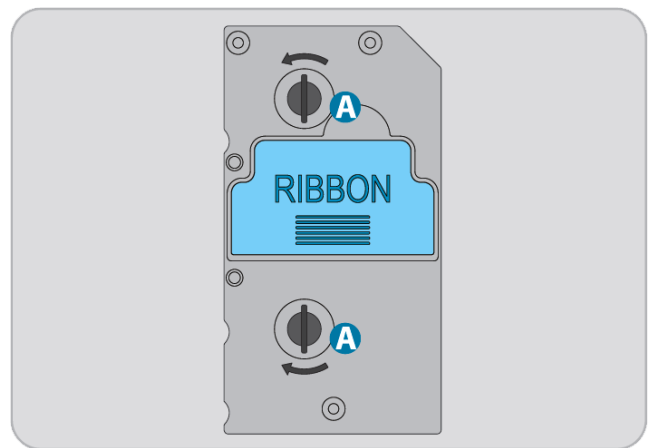


4. Возьмите рукоятку картриджа чистящего ролика и вытащите его

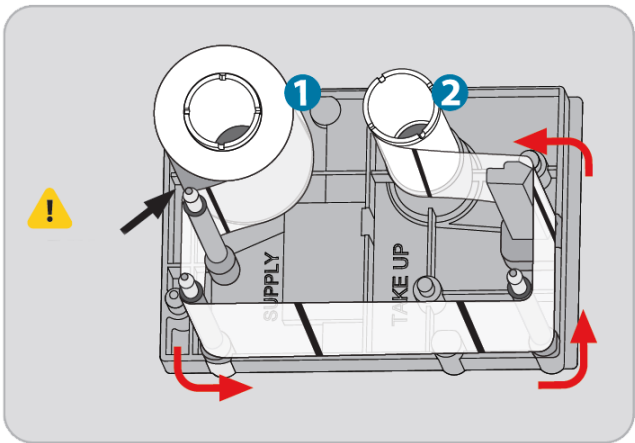


! RFID метка

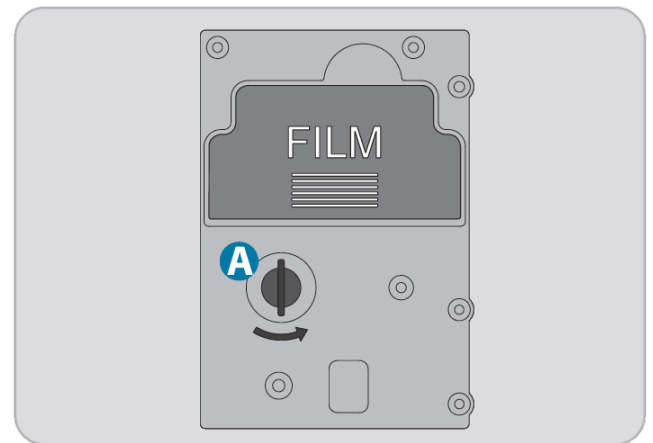
5. ① Вставьте ленточный ПОДАЮЩИЙ ролик в место крепления сердечника картриджа до «щелчка». ② Оберните ленту вокруг двух валков, следуя стрелке на схеме, и вставьте ПРИНИМАЮЩИЙ ролик в крепление сердечника до щелчка.



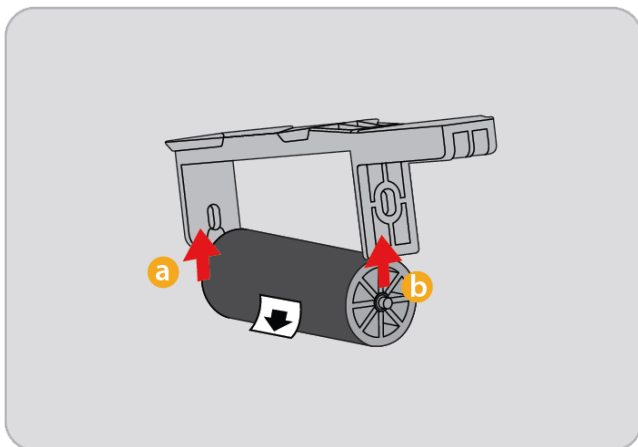
6. Отрегулируйте натяжение загруженной ленты в направлении стрелки с помощью А РУЧКИ НАТЯЖЕНИЯ на лицевой стороне картриджа с лентой



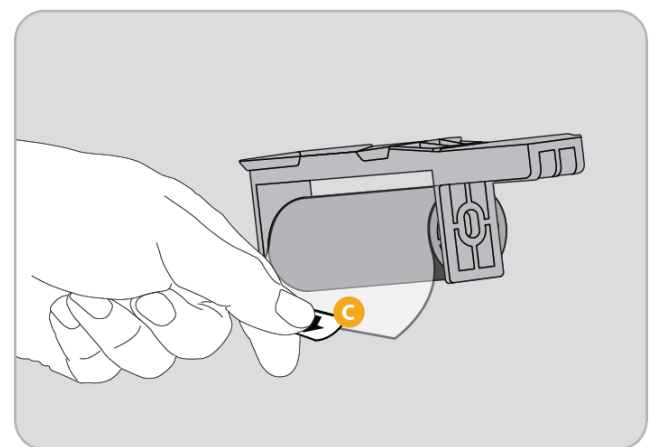
7. Вставьте ① ПОДАЮЩИЙ ролик ретрансферной пленки в слот со стержнем до «щелчка». Разместите (обмотайте) пленку вокруг четырех валков, как показано стрелками на рисунке и вставьте ② ПРИНИМАЮЩИЙ ролик в модуль установки ролика «до щелчка».



8. Отрегулируйте натяжение загруженной ленты в направлении стрелки с помощью А РУЧКИ НАТЯЖЕНИЯ на лицевой стороне картриджа с лентой



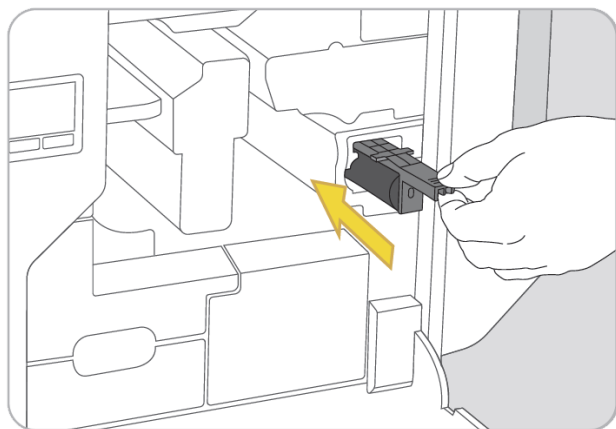
9. Вставьте расходный Чистящий ролик в пазы А, В.



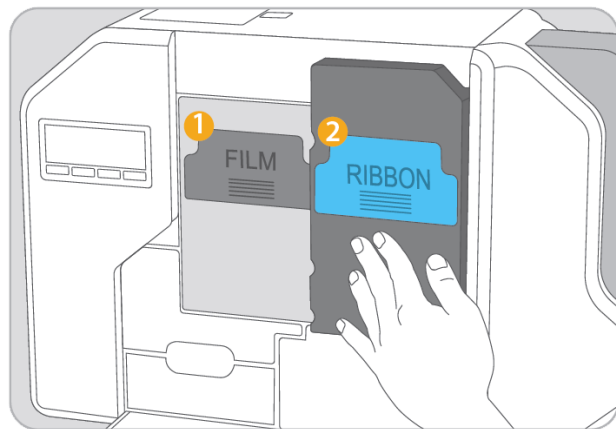
10. Удалите © защитную пленку с чистящего ролика.



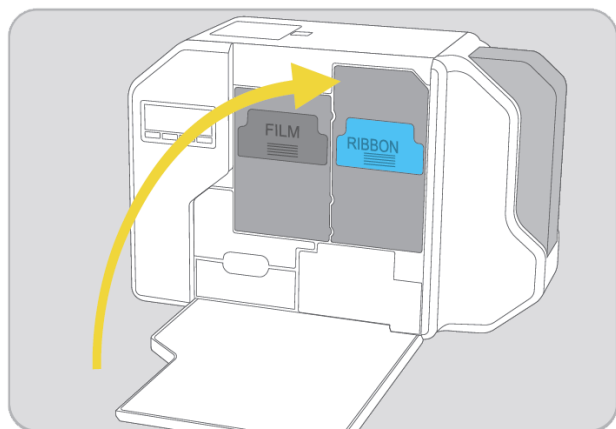
RFID метка подающего ролика должна быть правильно расположена внутри картриджа с лентой.



11. Вставьте чистящий ролик в слот чистящего ролика принтера.



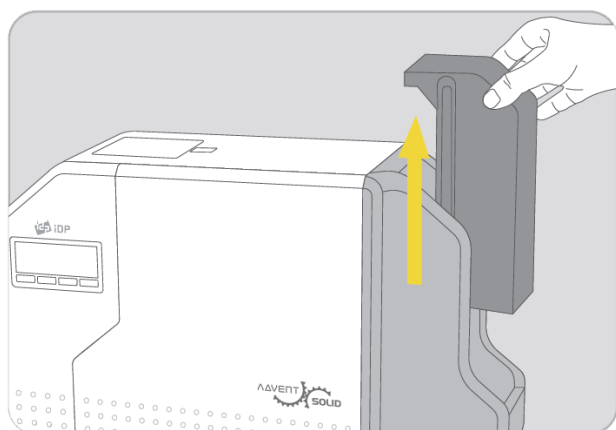
12. Вставьте сначала ① картридж с «Ретрансферной» лентой и только после этого – ② картридж с «Печатной лентой».



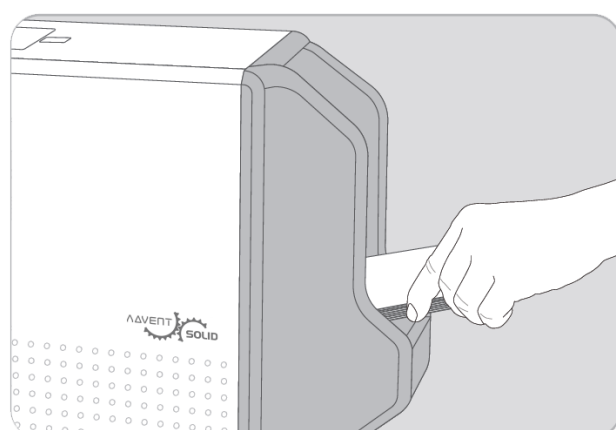
13. Закройте фронтальную крышку Принтера.



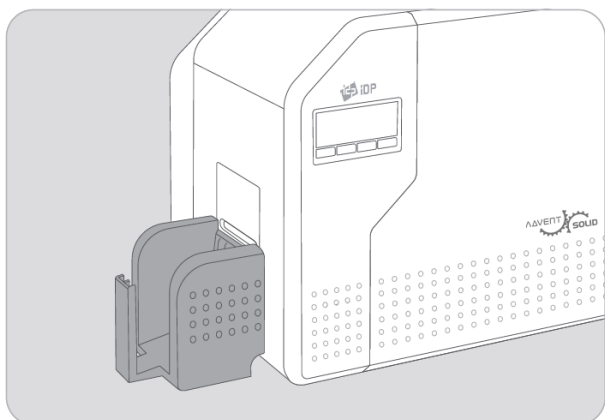
Убедитесь в том, что картриджи плотно вставлены в слоты Принтера.



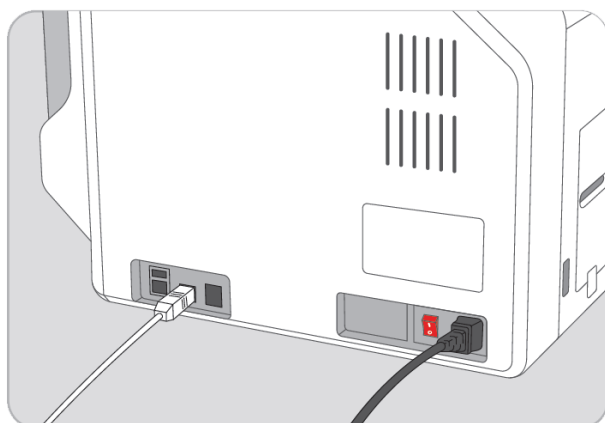
14. Откройте крышку подающего лотка в направлении стрелки.



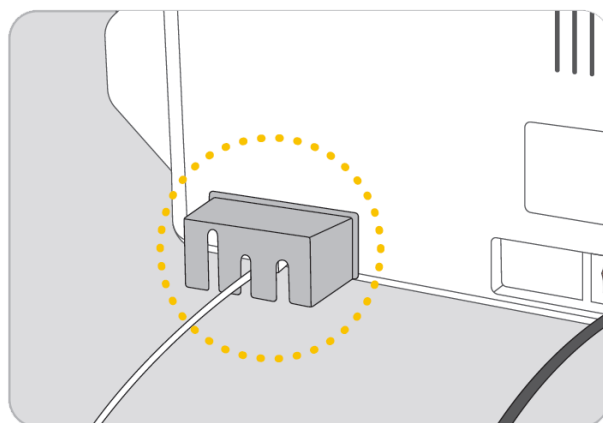
15. Вставьте пачку чистых заготовок карт, затем закройте крышку Подающего лотка.



16. Установите «укладчик карт».



17. Подключите кабель питания AC и кабель USB.



18. Установите защитную крышку для кабелей.

УСТАНОВКА ДРАЙВЕРА:

Для установки Драйвера для Принтера ADVENT SOLID-810 зайдите в HUB2 – портал ADVENT SOLID, кликнув на вкладку HUB2 на сайте www.advent-id.com

Доступ к HUB2 – для Дилеров ADVENT SOLID
www.advent-id.com вкладка HUB2

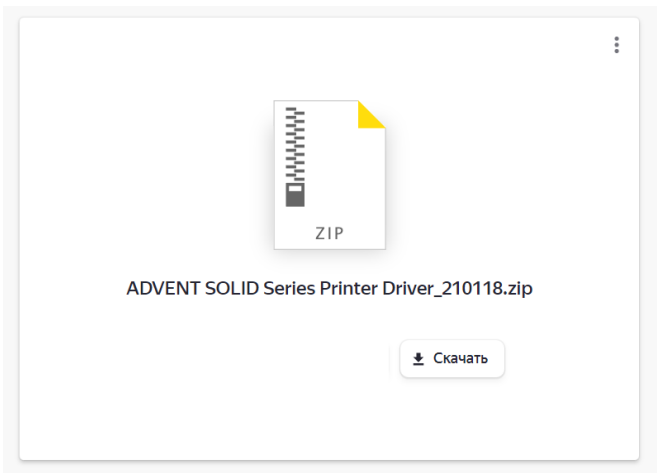
Пароль: **121212**

Download

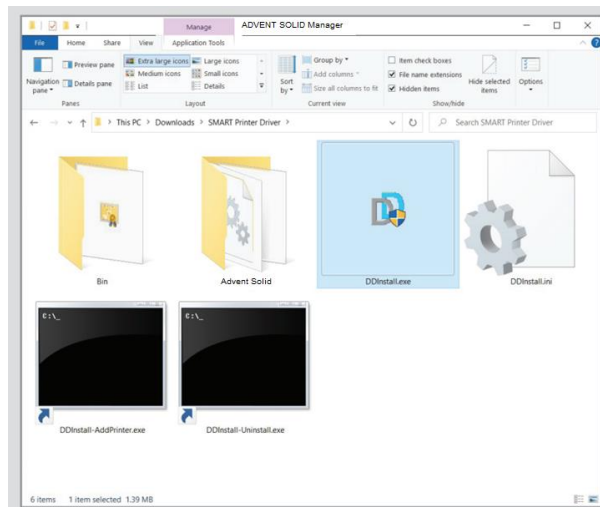
● Инсталляционный CD_ADVENT SOLID

Download

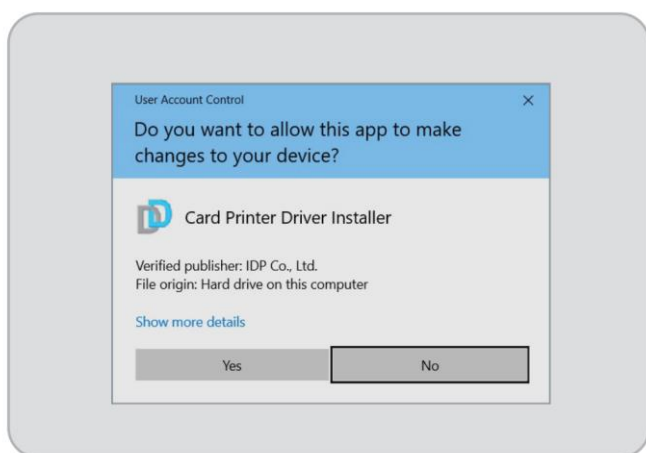
● Драйвер_ADVENT SOLID



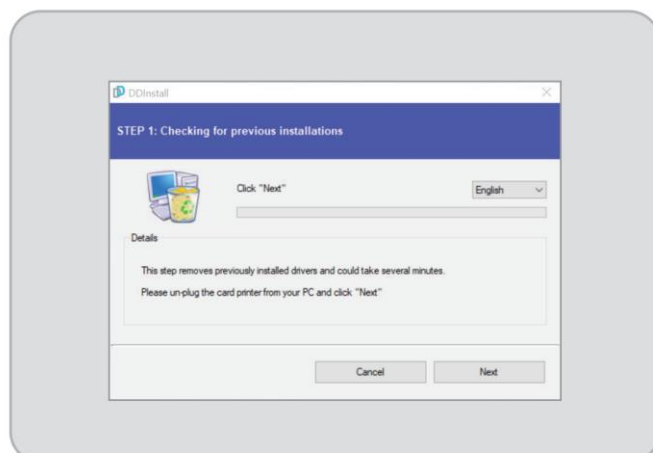
1. Загрузите папку с драйвером на Ваш ПК, обращаем внимание, что папка – в формате ZIP, поэтому, после загрузки папки, необходимо будет ее «Извлечь» в стандартный формат.
Не пытайтесь «установить» программу (Драйвер), непосредственно из окна интерфейса ZIP – приложения!



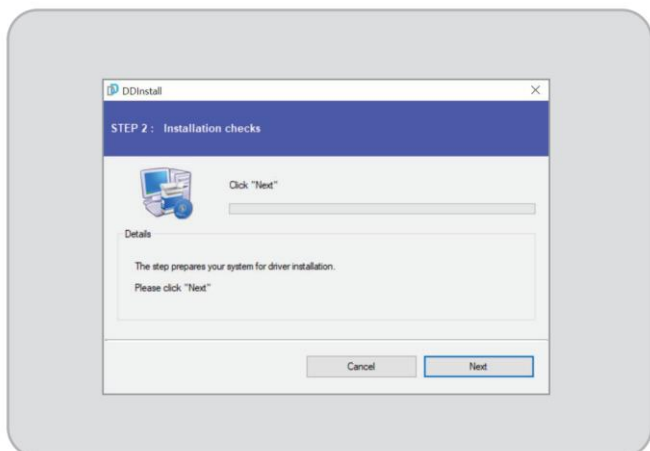
2. Дважды кликните на DDInstal.exe для установки Драйвера.



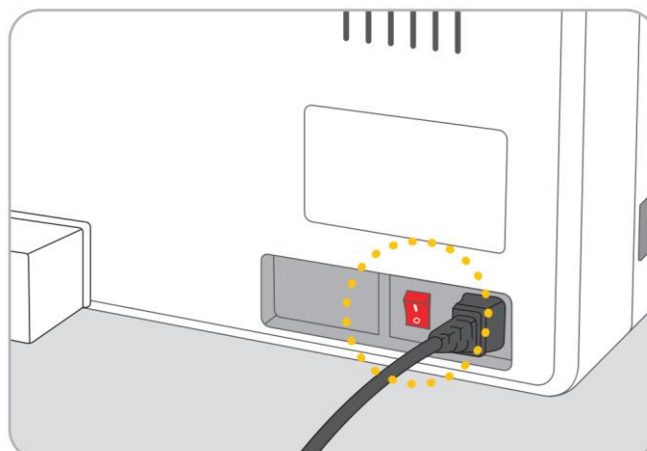
3. Если появится окно «Контроля аккаунта пользователя» (User Account Control), при запросе – «можно ли Приложению внести изменения на Вашем ПК». Нажмите «Да» или Yes.



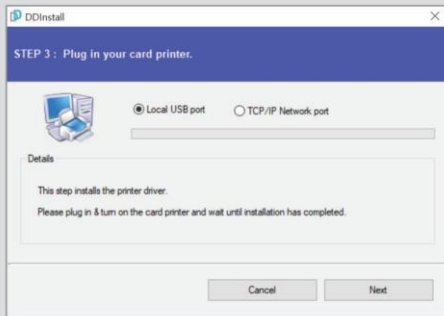
4. Шаг 1 – проверка предыдущих установок. Во время загрузки может появиться вкладка на смену Языка интерфейса, поменяйте язык на Русский, затем нажмите «Далее» (Next). Процесс установки может занять некоторое время.



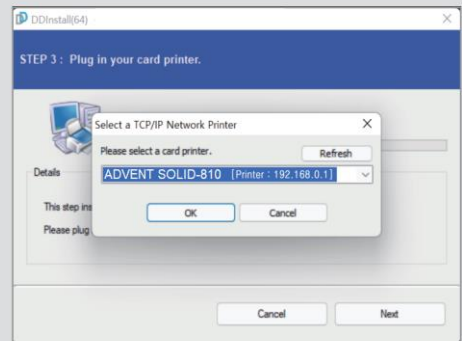
5. Кликните «Далее» (Next) для установки пакета Драйверов в рамках Шага 2.



6. Подключите кабель USB Принтера к ПК и нажмите кнопку – «Включения питания». USB кабель надо подключать ДО включения Принтера. Установку драйвера необходимо делать ДО подключения к Принтеру!

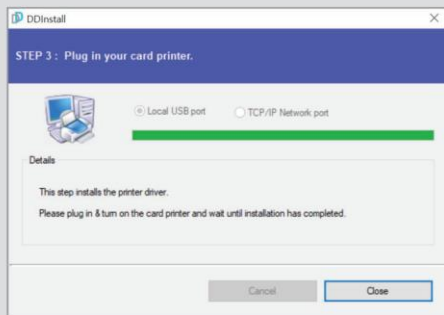


7. Если требуется подключение через USB, нажмите «Дальше» (Next) и перейдите к пункту 9. В случае «Сетевой инсталляции», перейдите к разделу 8.

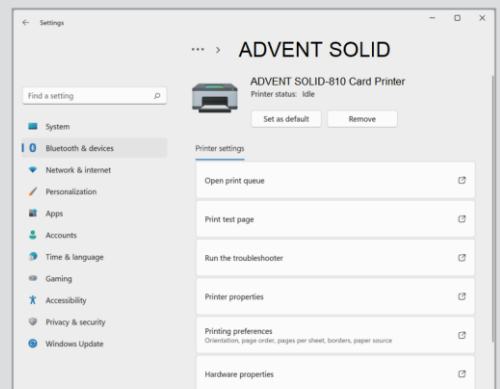


✖ IP-конфигурация по умолчанию DHCP

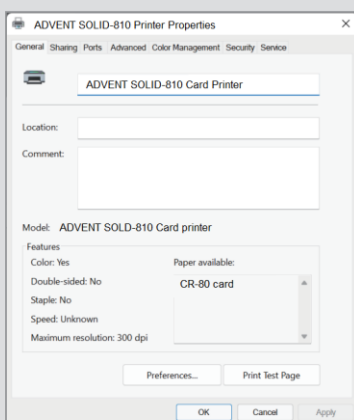
8. Найдите принтер ADVENT SOLID-810 из списка подключений и нажмите OK. Если принтер не виден в сети, настройте сетевые параметры, для этого обратитесь к документу Руководство по Эксплуатации.



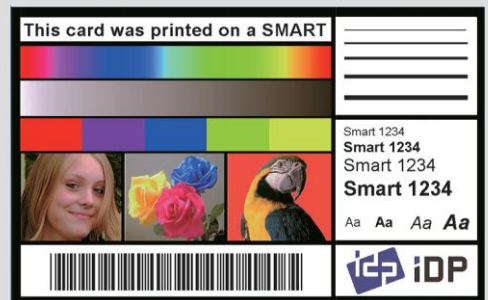
9. Кликните «Закреть» (Close) после завершения инсталляции.



10. Зайдите в «Панель управления Windows» (Windows Control Panel) и выберите «Устройства и Принтеры» (Devices and Printers). Кликните правой кнопкой мышки на «ADVENT SOLID-810» и выберите «Настройки Принтера» (Printer Properties).



11. Выберите «Общие настройки» (General) и кликните на «Распечатать тестовую страницу» (Print Test Page) для печати тестовой карты.



12. Сравните распечатанную тестовую карту с картинкой выше.

* Примите во внимание, что некоторые версии Windows 10 содержат настройки конфигураций принтеров в разделе Сканеры и Принтеры раздела Панели управления Windows.

