



## ВЫСОКОПРОИЗВОДИТЕЛЬНЫЙ ВСТРАИВАЕМЫЙ СКАНЕР СЧИТЫВАНИЯ ШТРИХОВЫХ КОДОВ

Сканер Magellan™ 3300HSi принесет на кассовый узел с объемом высокой загрузки новую технологию линейной визуализации. Вместе с вертикальной моделью 3200VSi, они являются первыми сканерами считывания штрихкодов, которые благодаря преимуществам имиджевой технологии сканирования удвоили скорость и расширили угол сканирования высокопроизводительной лазерной модели всенаправленного считывания. Эта технология обеспечивает выдающуюся производительность при захвате трудночитаемых кодов, таких как усеченные и неконтрастные, коды недопустимого качества, коды GS1 DataBar™, а также, обеспечивает поддержку как линейных 1D, так и двумерных 2D кодов. Сканер Magellan™ 3300HSi допускает обе техники сканирования «поднести к» и «пронести через», гарантируя максимальную производительность и удобство в эргономике.



## СОЗДАН НА ДОЛГИЕ ГОДЫ

Поддерживая известное качество и признанную надежность всех продуктов серии Magellan, сканер Magellan™ 3300HSi выходит на новый уровень надежности, представляя собой прочное устройство, которое не требует применения лазерных модулей или вращающихся моторов, гарантируя многолетнюю эксплуатацию без сбоев.

## УПРАВЛЕНИЕ ПРОГРАММНЫМ ОБЕСПЕЧЕНИЕМ

Уникальные характеристики, не применяющиеся ни в одном другом высокопроизводительном сканере для кассового узла, включают считыватель карт формата micro-SD для программного управления устройством, проведения обновлений и общего обслуживания. Сканер Magellan™ 3300HSi имеет гибкое управление программным обеспечением, поддерживая различные методы загрузки нового ПО или изменения конфигурационных файлов и приложений.



## ХАРАКТЕРИСТИКИ

- Высокопроизводительная имиджевая технология от Datalogic
- Считывание 1D и 2D кодов
- Современная электронная база
- Гибкое и модернизируемое программное обеспечение
- Micro-SD слот
- Мультиинтерфейс
- Захват изображений
- Дополнительный RS-232-порт
- Сервисная программа EASEOFCARE предлагает широкий спектр услуг для защиты Ваших инвестиций, обеспечивая максимальную производительность и рентабельность

## ПРИМЕНЕНИЯ

- Розничная торговля: кассовый узел, мобильный маркетинг, контроль возраста, считывание двумерных штрих-кодов

**РАСПОЗНАВАЕМЫЕ ШТРИХКОДЫ**

1D / ЛИНЕЙНЫЕ ШТРИХКОДЫ	Автоматически распознает все стандартные 1D штрихкоды, включая линейные коды семейства GS1 DataBar™. Aztec; Data Matrix (ECC200 только); MaxiCode; QR Code
2D ДВУМЕРНЫЕ ШТРИХКОДЫ	GS1 DataBar в стеке; MicroPDF417; PDF417; Ненаправленные GS1 DataBar в стеке; Расширенные GS1 DataBar в стеке; Составные GS1 DataBar
ШК В СТЕКЕ	

**ЭЛЕКТРИЧЕСКИЕ ПАРАМЕТРЫ**

ВХОДНОЕ НАПРЯЖЕНИЕ ПОСТОЯННОГО ТОКА	90–264 VAC, 47–63 Hz
ТРЕБОВАНИЯ К ПИТАНИЮ	Потребляемая мощность: Рабочее (Максимум): 9,9 Watts Рабочее (Номинал): 3,0 Watts Режим ожидания: 2,0 Watts

**УСЛОВИЯ ОКРУЖАЮЩЕЙ СРЕДЫ**

АНТИСТАТИЧЕСКАЯ ЗАЩИТА (ВОЗДУШНЫЙ РАЗРЯД)	25 kV
ВЛАЖНОСТЬ (БЕЗ КОНДЕНСАТА)	5 – 95%
ВНЕШНЕЕ ОСВЕЩЕНИЕ	0 – 86.100 lux
ТЕМПЕРАТУРА	Рабочий: 0 до 40 °C / 32 до 104 °F Хранение/Транспортировка: –40 до 70 °C / –40 до 158 °F

**ИНТЕРФЕЙСЫ**

ИНТЕРФЕЙСЫ	IBM 46xx; OEM (IBM) USB; RS-232; USB; USB COM; Разрыв клавиатуры
ДОПОЛНИТЕЛЬНЫЕ ПОРТЫ	Интерфейс RS-232 с питанием

**ДОПОЛНИТЕЛЬНЫЕ СВОЙСТВА**

ДОПОЛНИТЕЛЬНЫЕ ОСОБЕННОСТИ	Диагностические отчеты; Загрузка с компьютера; Отчет продуктивности работы кассиров Productivity Index Reporting™ (PIR)
ХАРАКТЕРИСТИКИ EAS	Checkpoint Systems: Встроенное аппаратное обеспечение EAS для деактивации противокражных меток совместимо с системами Counterpoint IX и Evolve D11; Sensormatic: Подтверждение правильного считывания

**ФИЗИЧЕСКИЕ ХАРАКТЕРИСТИКИ**

ВЕС	0,79 kg / 1,75 lb
ГАБАРИТЫ	Глубина (под прилавком): 8,7 cm / 3,4 in Длина: 15,2 cm / 6,0 in Ширина: 15,2 cm / 6,0 in

**ПРОИЗВОДИТЕЛЬНОСТЬ СЧИТЫВАНИЯ**

ВЫСОТА ЧТЕНИЯ	10,2 cm / 4,0 in
ЗАХВАТ ИЗОБРАЖЕНИЙ	Графические форматы: BMP, JPEG; Оттенков серого: 256, 16, 2
ИНДИКАТОРЫ ЧТЕНИЯ	Динамик (Настраиваемые тон и громкость); Правильная передача данных; Световой индикатор хорошего чтения
ИСТОЧНИК СВЕТА	Освещение: Светодиодная матрица 625 нм (кр.)
ЛИНЕЙНЫЙ ОПТИЧЕСКИЙ ДАТЧИК	1280 x 1024
МИНИМАЛЬНЫЙ КОНТРАСТ ПЕЧАТИ	25%
РАЗРЕШЕНИЕ (МАКСИМАЛЬНОЕ)	5 mil
СКОРОСТЬ ЧТЕНИЯ (МАКСИМАЛЬНАЯ)	39 млн. пиксел /сек

**НОРМАТИВНЫЕ АКТЫ**

КЛАССИФИКАЦИЯ ЛИНЕЙНОГО СЧИТЫВАТЕЛЯ	EN60825-1 Class 1 LED; IEC 60825 Class 1 LED; IEC 60825-1 Class 1 LED
ОФИЦИАЛЬНОЕ РАЗРЕШЕНИЕ	Продукт Краткое руководство пользователя для данного продукта содержит полный перечень сертификатов. Продукт отвечает необходимым требованиям безопасности и правилам и нормам при использовании его по н.
СООТВЕТСТВИЕ НОРМАМ ЭКСПЛУАТАЦИИ В ОКРУЖАЮЩЕЙ СРЕДЕ	Соответствует нормам RoHS Китая; Соответствует нормам RoHS стран ЕС

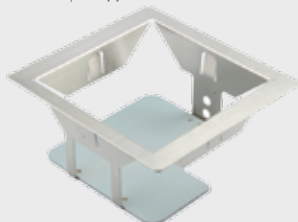
**ПРОГРАММНЫЕ УТИЛИТЫ**

MAGELLAN™ OSP	Магеллан OSP конфигурации программного обеспечения можно загрузить бесплатно.
OPOS / JAVAPOS	Утилиты JavaPOS доступны для скачивания в открытом доступе. Утилиты OPOS доступны для скачивания в открытом доступе.

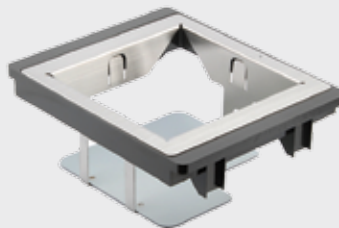
**ГАРАНТИЯ**

ГАРАНТИЯ	3 года
----------	--------

Наборы для установки / Подставки



▪ 11-0027 Стандартное крепление для установки



▪ 11-0178 Крепление для установки при замене HS1250